

BANANOWA PASTA TWAROGOWA



Inne

🕒 5 minut 👤👤

Składniki:

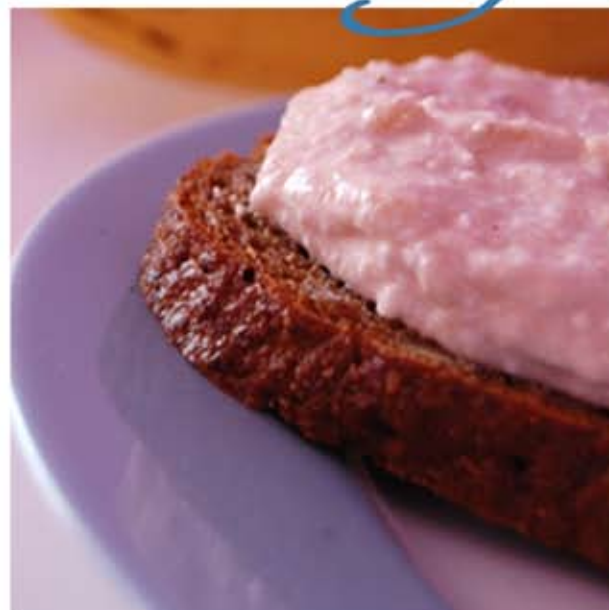
2 banany

250 g twarogu

2 łyżki miodu

4 łyżki mleka

Twaróg wymieszać z mlekiem, dodać miód i rozgniecionego banana. Podać z pieczywem.



Źródło przepisu:
Książeczka promocyjna Chiquita.